

La Rosa III

— AT —

VILLANOVA

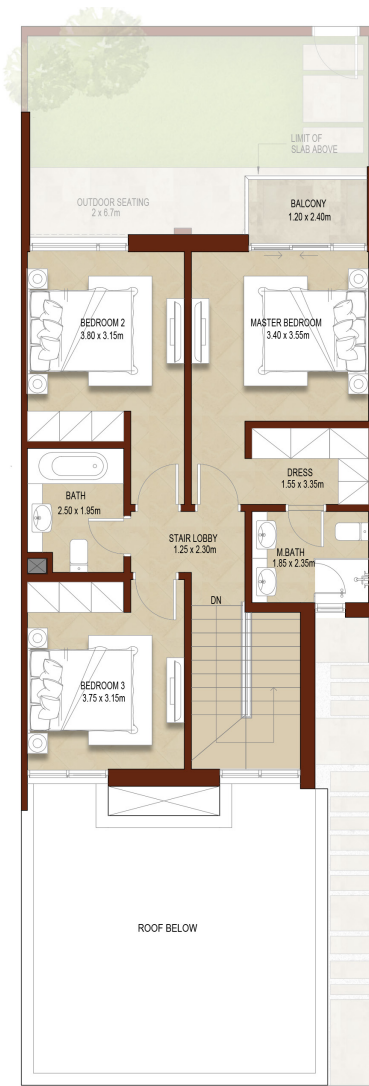




مخطط الطابق
FLOOR PLANS



GROUND LEVEL الطابق الأرضي



FIRST LEVEL الطابق الأول

3 غرف نوم تاون هاوس - الوحدة 3M 3 BEDROOMS TOWNHOUSE TYPE 3M

3 BEDROOMS+MAID - MID UNIT
TOTAL AREA: 180.83 SQM / 1,946 SQFT

3 غرف نوم + غرفة خادمة - الوحدة المتوسطة
المساحة الكلية: 180.83 متر مربع / 1,946 قدم مربع



GROUND LEVEL الطابق الأرضي



FIRST LEVEL الطابق الأول

4 غرف نوم تاون هاوس - الوحدة 4E 4 BEDROOMS TOWNHOUSE TYPE 4E

4 BEDROOMS+MAID - END UNIT
TOTAL AREA: 216.35 SQM / 2,329 SQFT

4 غرف نوم + غرفة خادمة - الوحدة النهائية
المساحة الكلية: 216.35 متر مربع / 2,329 قدم مربع

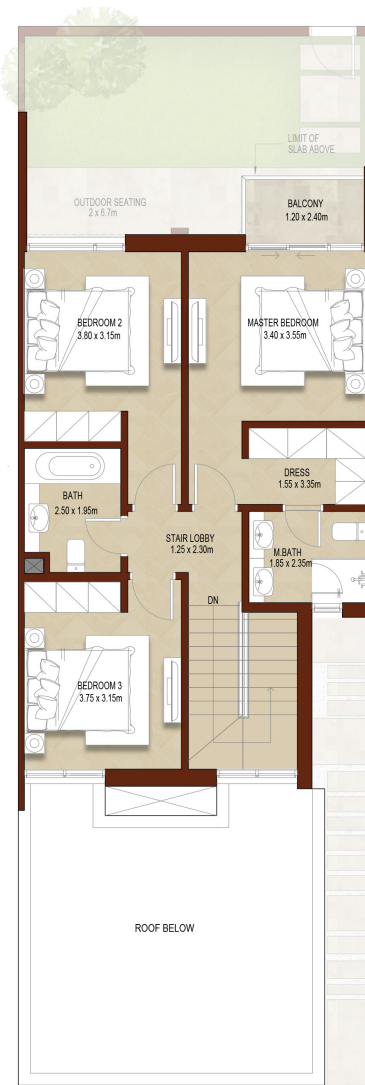


Note: Plan and details included are indicative only and are subject to change by the Master Developer/Seller at its sole discretion without notice and/or liability. All images, including features, finishes, furnishings and scale are illustrative only. Final areas, dimensions, layout and materials may differ from those stated, and the layout may be mirrored. The plot area shown is illustrative only and the actual plot area may vary depending on the plot location in the Master Community as selected by the purchaser.

ملحظة: الخطة والتفاصيل المشمولة هنا هي للإشارة فقط وهي قابلة للتغيير من قبل البائع/المطور الرئيسي بدون إخطار أو مسؤولية مسبقة. كما أن جميع الصور التي تشمل الميزات، والنشطيات، والاثاث، والمساحات هي للعرض فقط. قد تختلف المناطق، والاثاث، والتصاميم، والمواد النهائية عن تلك التي أشير إليها، وقد يتم عكس التصاميم كما هي. وإن مساحة المنطقة المبينة هنا هي للعرض فقط، وقد تختلف مساحة المنطقة الفعلية بحسب موقعها في المشروع وبحسب اختيار المشتري.



GROUND LEVEL الطابق الأرضي



FIRST LEVEL الطابق الأول

3M-1 الوحدة - هاوس - 3 غرف نوم 3 BEDROOMS TOWNHOUSE TYPE 3M-1

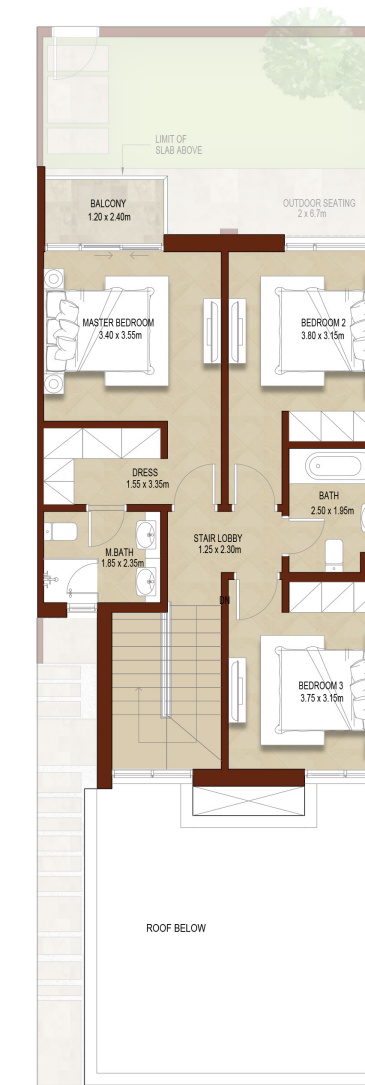
3 BEDROOMS+MAID - MID UNIT
TOTAL AREA: 180.83 SQM / 1,946 SQFT

3 غرف نوم + غرفة خادمة - الوحدة المتوسطة

المساحة الكلية: 180.83 متر مربع / 1,946 قدم مربع



GROUND LEVEL الطابق الأرضي



FIRST LEVEL الطابق الأول

3M-2 الوحدة - هاوس - 3 غرف نوم 3 BEDROOMS TOWNHOUSE TYPE 3M-2

3 BEDROOMS+MAID - MID UNIT
TOTAL AREA: 180.81 SQM / 1,946 SQFT

3 غرف نوم + غرفة خادمة - الوحدة المتوسطة

المساحة الكلية: 180.81 متر مربع / 1,946 قدم مربع



Note: Plan and details included are indicative only and are subject to change by the Master Developer/Seller at its sole discretion without notice and/or liability. All images, including features, finishes, furnishings and scale are illustrative only. Final areas, dimensions, layout and materials may differ from those stated, and the layout may be mirrored. The plot area shown is illustrative only and the actual plot area may vary depending on the plot location in the Master Community as selected by the purchaser.

ملحظة: الخطة والتفاصيل المشمولة هنا هي للإشارة فقط وهي قابلة للتغيير من قبل البائع/المطور الرئيسي بدون إخطار أو مسؤولية مسبقة. كما أن جميع الصور التي تشمل الميزات، والنشطيات، والاثاث، والمساحات هي للعرض فقط. وقد تختلف المناطق، والتصاميم، والمواد النهائية عن تلك التي أشير إليها، وقد يتم عكس التصاميم كما هي. وإن مساحة المنطقة المبينة هنا هي للعرض فقط، وقد تختلف مساحة المنطقة الفعلية بحسب موقعها في المشروع وبحسب اختيار المشتري.

4 غرف نوم تاون هاوس - الوحدة 4E-1 4 BEDROOMS TOWNHOUSE TYPE 4E-1

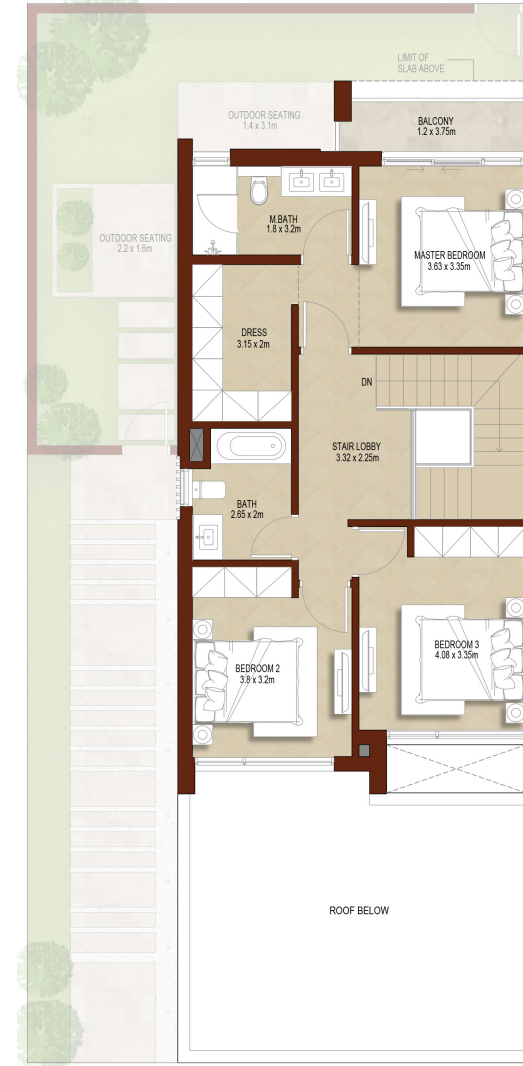
4 BEDROOMS+MAID - END UNIT
TOTAL AREA: 216.31 SQM / 2,328 SQFT

4 غرف نوم + غرفة خادمة - الوحدة النهائية
المساحة الكلية: 216.31 متر مربع / 2,328 قدم مربع



GROUND LEVEL

الطابق الأرضي



FIRST LEVEL

الطابق الأول



ملحظة: الخطة والتفاصيل المشمولة هنا هي للإشارة فقط وهي قابلة للتعبير من قبل البائع/المطور الرئيسي بدون إخطار أو مسؤولية مسبقة. كما أن جميع الصور التي تشمل الميزات، والتشطيبات، والثلاث، والمساحات هي للعرض فقط. قد تختلف المناطق، والابعاد، والتصاميم، والمواد النهائية عن تلك التي أشير إليها، وقد يتم عكس التصاميم كما هي. وإن مساحة المنطقة المبينة هنا هي للعرض فقط، وقد تختلف مساحة المنطقة الفعلية بحسب موقعها في المشروع وبحسب اختيار المشتري.

Note: Plan and details included are indicative only and are subject to change by the Master Developer/Seller at its sole discretion without notice and/or liability. All images, including features, finishes, furnishings and scale are illustrative only. Final areas, dimensions, layout and materials may differ from those stated, and the layout may be mirrored. The plot area shown is illustrative only and the actual plot area may vary depending on the plot location in the Master Community as selected by the purchaser.



FIDU PROPERTIES

菲|度|房|地|产
CHINA - DUBAI

CONTACT US
FOR MORE INFORMATION



800 299
+971 52 599 9999

☎ 04 339 9222 ✉ info@fiduproperties.com 🌐 www.299.com
P.O Box: 50910 Emaar Square Building 4, Office #404 & 408
Downtown Dubai

f 🐦 in 📺 📷 /fiduproperties

DUBAI
PROPERTIES